

Vor fünf Jahren als Carsharing-Revolution gestartet, fährt car2go heute weltweit auf der Erfolgsspur. So stehen auch in Toronto die weiß-blauen Cityflitzer der Marke smart zur Spontanmiete bereit.

Menschen und Metropolen intelligent mobilisieren.

Unsere wegweisenden Dienstleistungen ergänzen das bestehende Automobilgeschäft und begeistern zudem immer mehr neue Kunden.

Wegweisende Mobilitätskonzepte.
Automobiler Lebensstil neu definiert.

Wahlmöglichkeit ist heute Teil der individuellen Mobilität. Insbesondere in Ballungsgebieten sind flexible, »grüne« und wirtschaftliche Verkehrslösungen gefragt, die via Internet vergleich- und verfügbar sind. Ein Wachstumsmarkt, in dem Daimler mit innovativen Konzepten weitere Bausteine für die urbane Mobilität bietet. So begründeten wir im Jahr 2008 mit car2go das Segment der spontanen Automiete und sind heute Marktführer. Mittlerweile sind rund 10.000 car2go Fahrzeuge verfügbar, die bis dato über 18 Millionen Mal gemietet wurden – Tendenz weiter steigend.

Zusätzlicher Drive für Ballungszentren – und für unsere Wachstumsoffensive: die Konzepte von Daimler Mobility Services.

Unsere Mobilitätsplattform »moovel« bringt Menschen optimal von A nach B, indem wir hier die Angebote unterschiedlicher Mobilitätsanbieter bündeln. So können sich die Nutzer innerhalb einer Stadt über die beste Verbindung informieren sowie die Angebote von ÖPNV, car2go, Taxi, Mitfahrgelegenheit und Fahrradverleih in puncto Zeitaufwand und Kosten miteinander vergleichen. Durch den kontinuierlichen Ausbau von strategischen Partnerschaften, wie etwa die Beteiligung an den Unternehmen Blacklane und FlixBus im Jahr 2013, können wir

unseren Kunden ein immer noch breiteres Spektrum bieten. Auch 2014 werden wir das Angebot deutlich ausbauen, noch mehr Mobilitätsdienste integrieren sowie in vielen weiteren Städten mit moovel präsent sein.

Weltweit setzen rasant wachsende Metropolen auf moderne BRT-Systeme und das Busportfolio von Daimler Buses.

Gelungene Verkehrslösungen für urbane Räume ermöglichen Bus-Rapid-Transit-Systeme (BRT), in denen Linienbusse auf eigenen bevorrechtigten Fahrspuren unterwegs sind. Gemeinsam mit Städten wie Istanbul, Nantes, Mexiko-City oder Bogotá hat Daimler bereits zahlreiche BRT-Konzepte zur effizienten Personenbeförderung realisiert. Darüber hinaus sind weltweit rund 17.500 Busse von Mercedes-Benz in über 25 BRT-Systemen im Einsatz. Beflügelt wird die Nachfrage zusätzlich durch die bevorstehenden Sportgroßereignisse in Brasilien. So investierten beispielsweise die BRT-Betreiber im Fußball-WM-Austragungsort Belo Horizonte in 500 Busfahrgestelle mit dem Stern. Auch in anderen Ländern Lateinamerikas sowie in Südafrika nahmen 2013 zahlreiche Gelenk- und Solobusse von Mercedes-Benz auf BRT-Trassen ihren Betrieb auf.

-  daimler-financialservices.com/dfs/de/mobilitaetsdienstleistungen
-  car2go.com
-  moovel.com
-  park2gether.com
-  brt.mercedes-benz.com

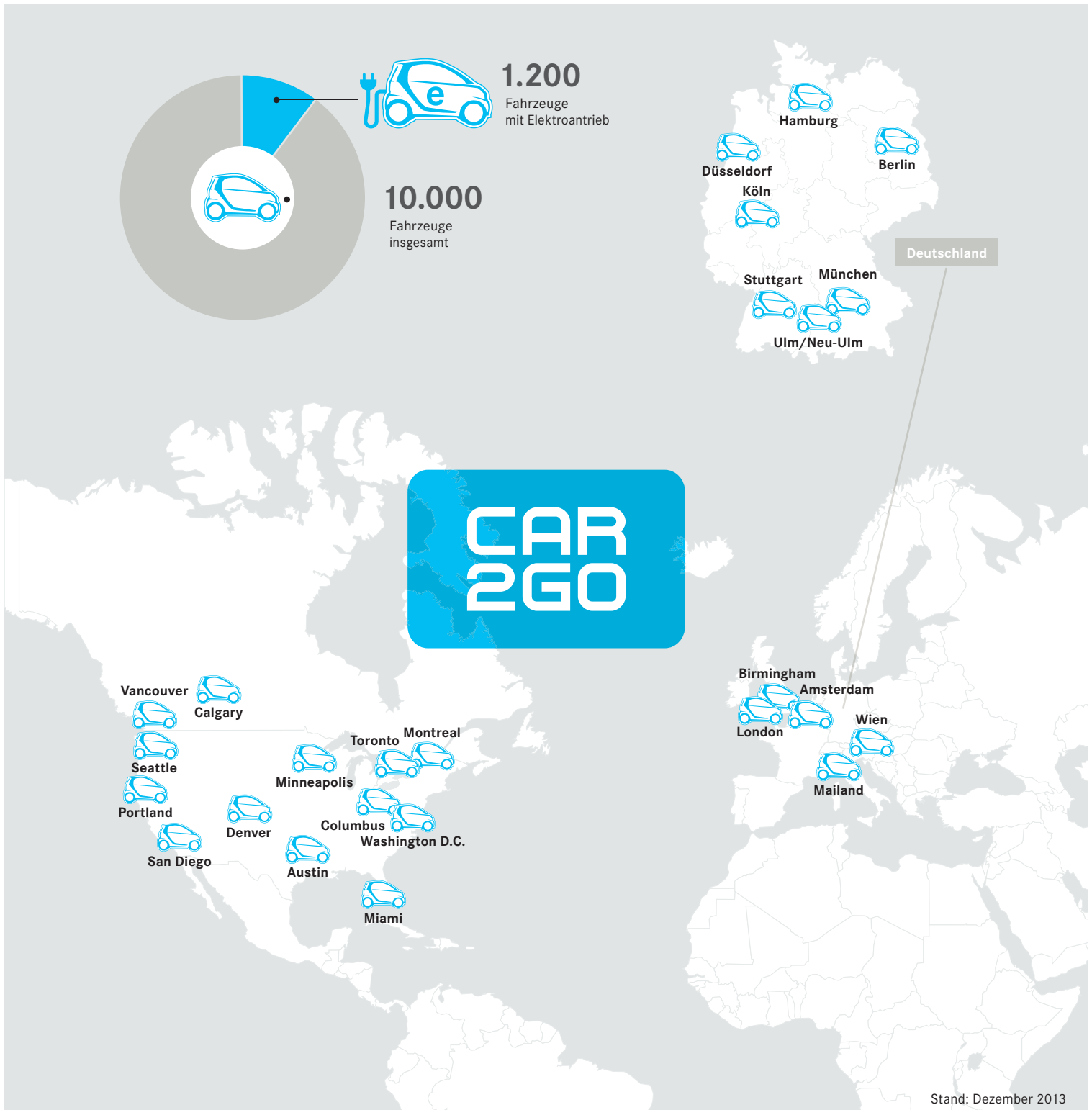


Schon heute sind rund 70 Prozent der Stadtbusse in den Bus-Rapid-Transit-Systemen Brasiliens von Mercedes-Benz.

»Vom Newcomer zum Marktführer! car2go schreibt seit fünf Jahren Erfolgsgeschichte und ist heute das am schnellsten wachsende Carsharing-Unternehmen.«

B.03

Verbreitung von car2go



Ende 2013 hatten sich in 25 Städten bereits nahezu 600.000 Nutzer bei car2go registriert – doppelt so viele wie im Vorjahr. Bis 2020 sollen rund 40 bis 50 weitere Standorte weltweit erschlossen werden.